

# Install-Guide zu Mudvayne's Time After

Herzlich willkommen im Tutorial zur Installation von Time After

Um loslegen zu können benötigst du 2 Dinge:

- 1) **timeafter948.qst**
- 2) Das **Build 984** (Der Player, um das Spiel zu spielen.)

Beides findest du auf [www.Zelda-classic.de](http://www.Zelda-classic.de)

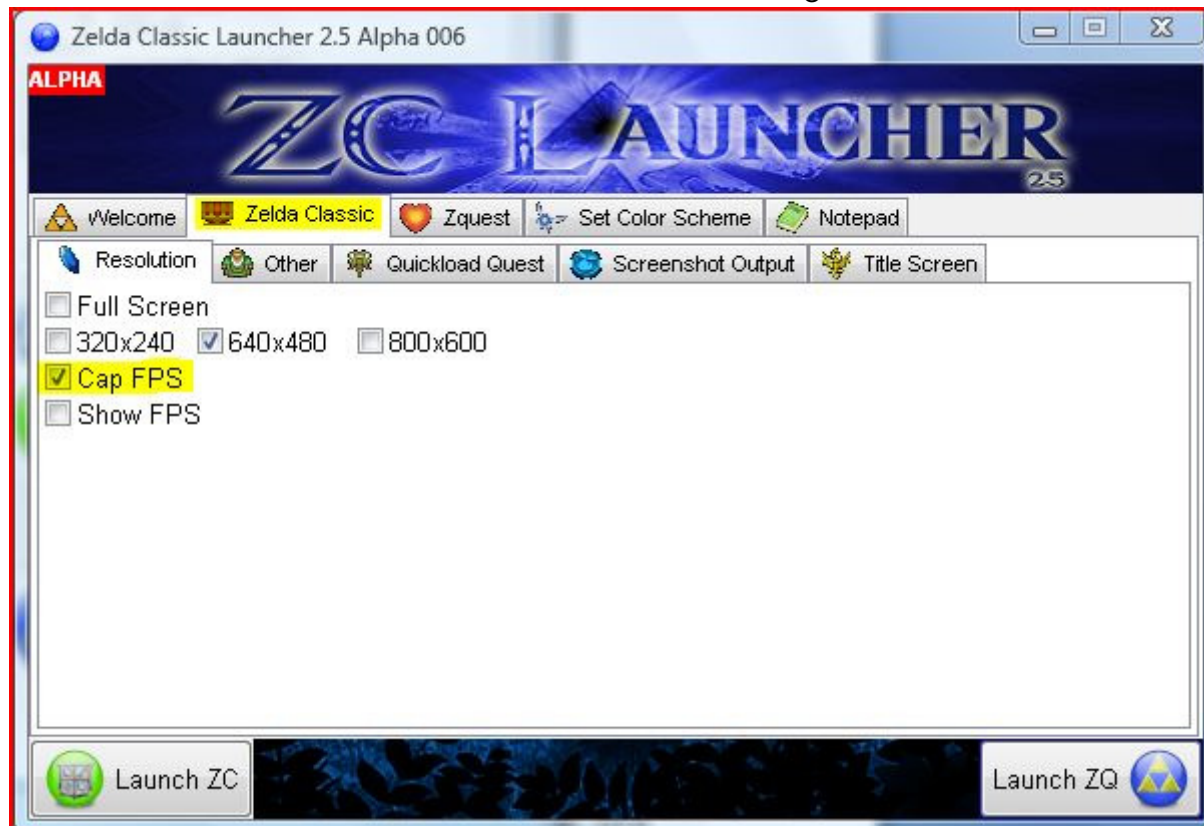
Alternativ kannst du das Build 984 auch hier downloaden:

<http://www.shardstorm.com/zc/alphas/984-windows.zip> (direct Link)

Okay fangen wir an, indem du beide Dateien in einem Ordner entpackst. (Das dient dazu, um das **Questfile** schneller ausfindig zu machen)

## Schritt 1:

In diesem Schritt lernst du, wie du die Standardeinstellungen änderst.



Dazu öffnest du zunächst die **zlaunch-w.exe**. Jetzt sollstest du die Starteinstellungen machen, um Zelda-classic nach deinen Wünschen genießen zu können. Dazu klickst du oben in der Menüleiste auf **Zelda Classic**. Nun achtest du darauf, dass bei **Cap FPS** ein Häkchen gesetzt ist. Das dient dazu, dass das Spiel nicht zu schnell abläuft.

Die anderen Einstellungen kannst du nach deinen Wünschen einstellen. Ob du **Fullscreen** spielen willst oder nicht bleibt dir überlassen. Bei **Windows Vista** kann es manchmal zu Problemen kommen, so sieht man nur ein schwarz flackerndes Bild beim starten, welches nach ca. 10 Sekunden aufhört, aber hinterher nix passiert ist. Sollte dies der Fall sein, so solltest du die Einstellungen so ändern, wie auf dem oberem Bild zu sehen ist:

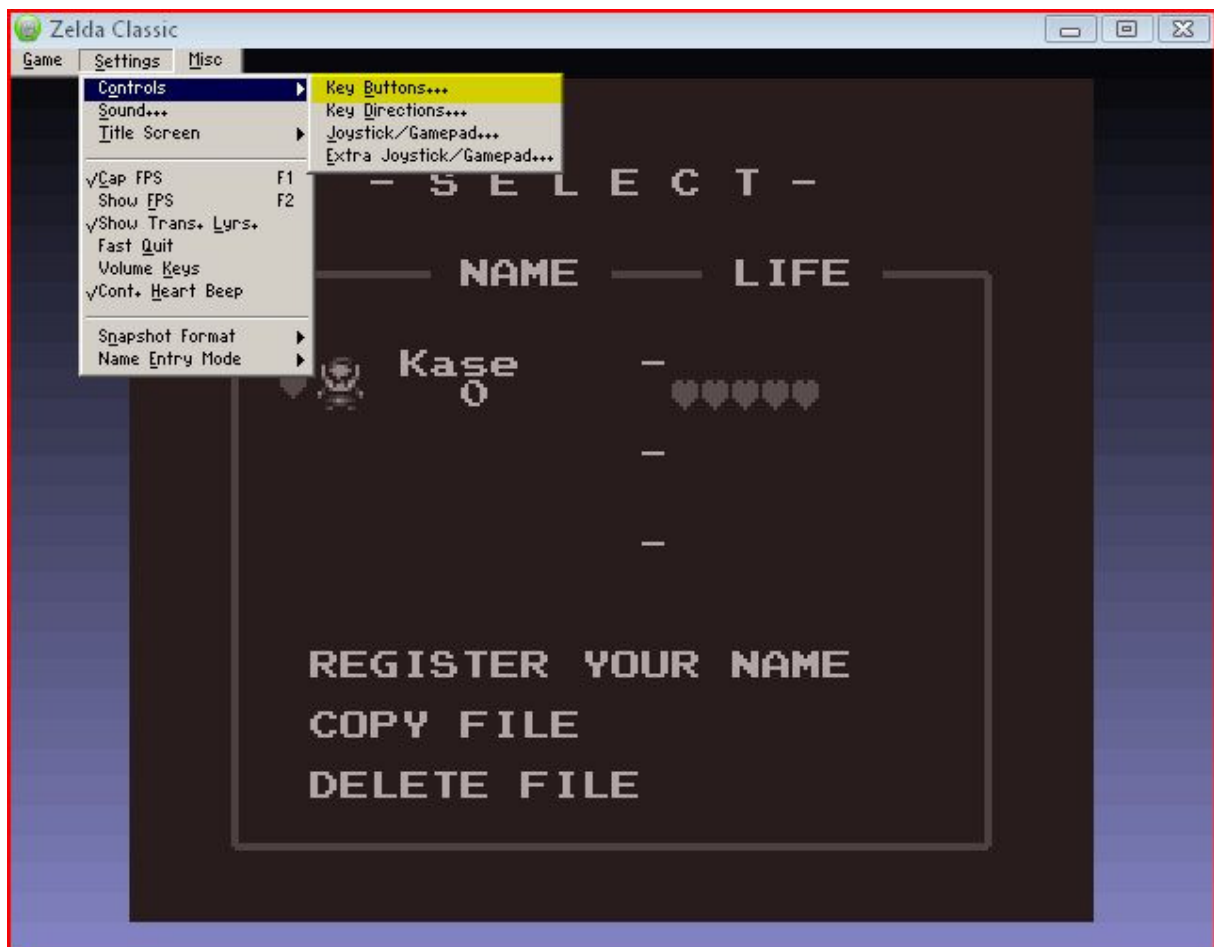
- Fullscreen off
- Die Auflösung hierbei ist egal. Hauptsache ist, dass das Spiel im Fenstermodus läuft!

## Schritt 2:

Nun geht's ans eingemachte.

Du startest die **zelda-w.exe**. Alternativ kannst du auch im **ZC Launcher** auf **Launch ZC** klicken. Jetzt solltest du deine **Tastatureinstellungen** deinen Vorstellungen anpassen, indem du auf **esc** drückst und dann im oberen Menü

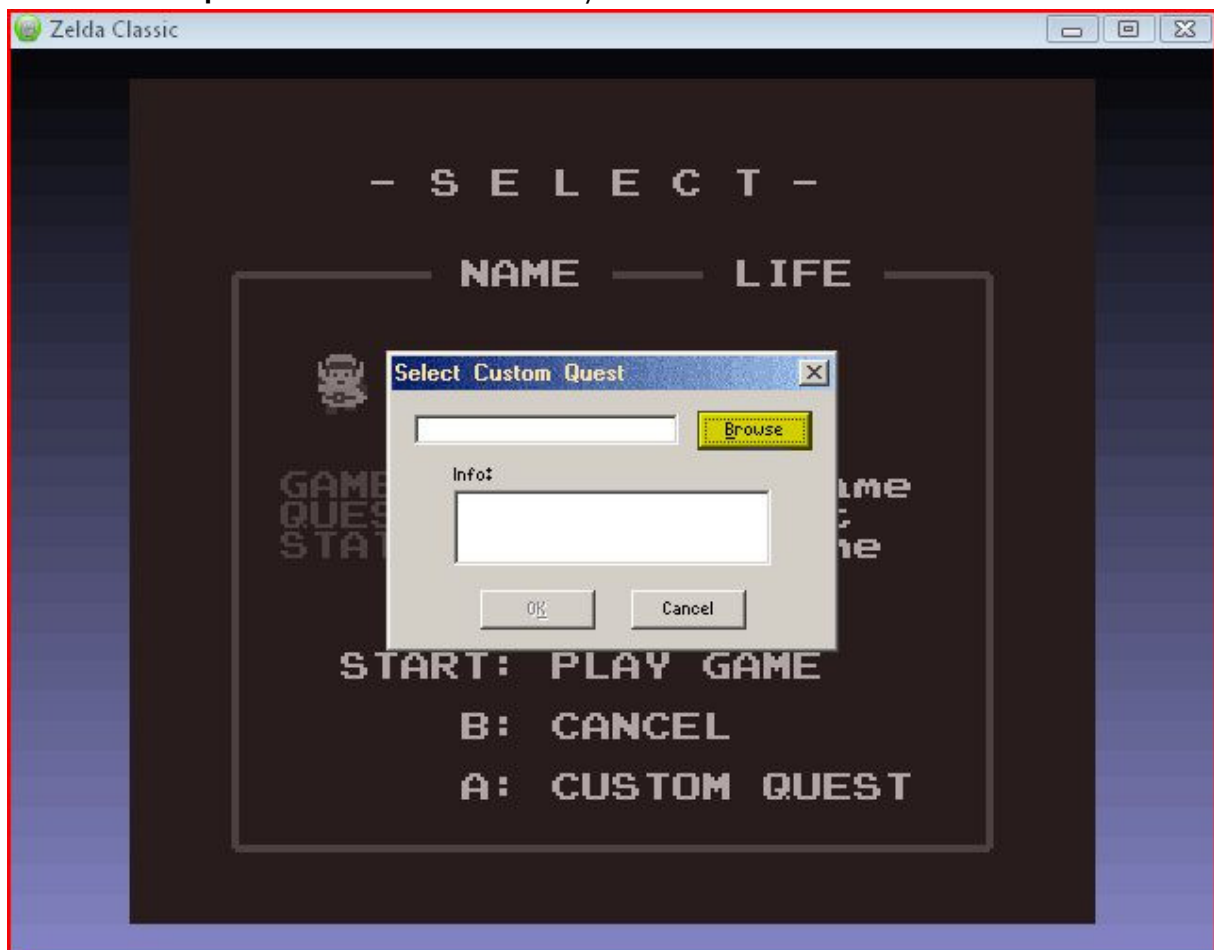
Settings→Controls→Key Buttons



auswählst. Wichtig hierbei sind nur die Tasten: **Start, A, B** und **Map**. Nachdem du deine Tasten eingestellt hast schließt du das Menü wieder. Jetzt wählst du im Menü

**Register your Name** aus, indem du die Pfeiltasten drückst dann deine **Start** Taste benutzt. Nun trägst du deinen Namen ein und bestätigst ihn mit einem weiteren Klick auf **Start**. Vorsicht: Jetzt nicht noch einmal **Start** drücken, sonst öffnet sich das Standard **Questfile**.

Und zwar drückst du deine **A** Taste. Jetzt öffnet sich ein weiteres Menü, in dem du wiederum deine **A** Taste drückst, um ein **Custom Quest** zu laden. Mit einem Klick auf **Browse** öffnest du den Browser. Dort wählst du das heruntergeladene **Questfile timeafter984.qst** aus und drückst auf okay.



Endlich kann es losgehen. Das einzige was du noch zu tun hast ist deinen Namen auszuwählen und mit **Start** zu bestätigen. Sollte das Spiel dann zu schnell ablaufen hilft ein Druck auf **F1**.

Viel Spaß beim Spielen wünscht dir das Zelda Classic Team.

*Tutorial von Kase1991*